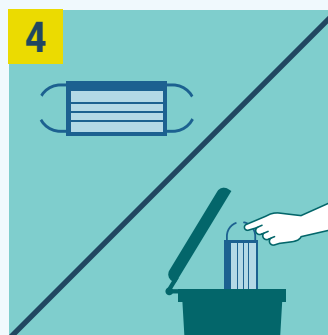


Uso de mascarilla quirúrgica para personal de salud



1
 Previo a la instalación **debe lavar sus manos** con agua y jabón o alcohol gel



4
Al retirar debe cortar las bandas y no tocar la parte frontal, para luego eliminar en basurero



2
Se deben amarrar ambas bandas de sujeción: superior e inferior



5
 Luego de eliminar, **lavar sus manos** con agua y jabón o alcohol gel



3
La mascarilla debe cubrir desde la nariz a la barbilla. Ajustar en zona de la nariz



6
Las mascarillas son de un solo uso extendido, por un máximo de 6 horas (si es que no se humedecen antes). No deben dejarse en el cuello o bolsillos

Recordamos que el uso de mascarilla quirúrgica, **está privilegiado para el personal de salud durante el período de pandemia**. Para la población general, recomendamos revisar ficha "Recomendaciones para el uso de mascarillas caseras"